



Logomanuál 2024

Grafický logomanuál je nezaměnitelný návod pro používání loga v reklamních prostředcích a firemních tiskovinách. V tomto smyslu je tento manuál východiskem a závazným předpisem pro tvorbu, výrobu a užívání uvedených prostředků. Vyobrazení v tomto manuálu slouží jen jako návod, ne jako podklad pro tvorbu tiskovin, či jiných materiálů. Součástí logomanuálu jsou také grafické podklady v elektronické podobě



Tato tvarová varianta je výchozí pro všechny aplikace. Dané poměry velikostí a kompozice prvků loga jsou závazné a není dovoleno je měnit. Logo využívá paletu základních barev a má následující barevná provedení, která umožňují aplikaci na jakoukoli podkladovou plochu. Není dovoleno vytvářet jiná barevná provedení.

Negativní základní varianta loga



Na světlých plochách, které neumožňují dostatečnou čitelnost primárního provedení loga, se používá jeho negativní varianta loga.

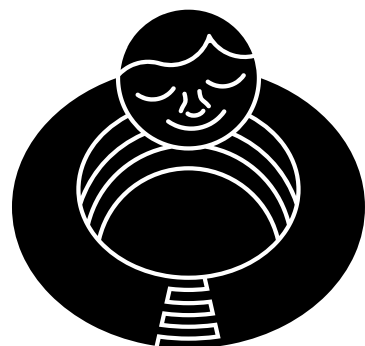
Základní varianta loga - barevné varianty



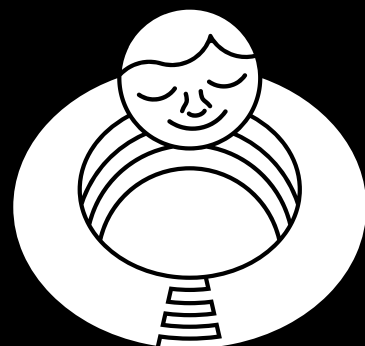
Negativní varianta loga - barevné varianty



Negativní a pozitivní logo v černobílé



**imy**



**imy**

Logotyp, barevné varianty



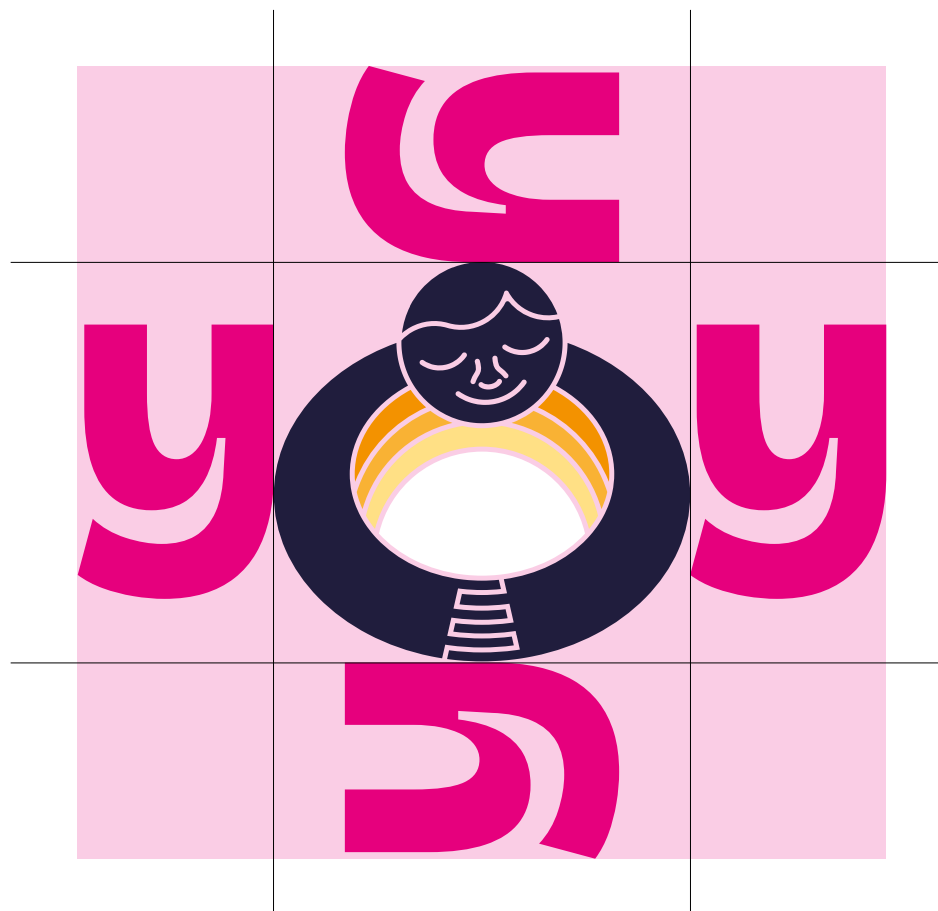
## Ochranná zóna loga



Ochrannou zónou loga je jeho okolní prostor, do kterého není možné umisťovat texty a grafické prvky. Tato zóna je definována šířkou litery „y“. Ochranná zóna také vyjadřuje min. vzdálenost loga od okraje stránky nebo podkladu.

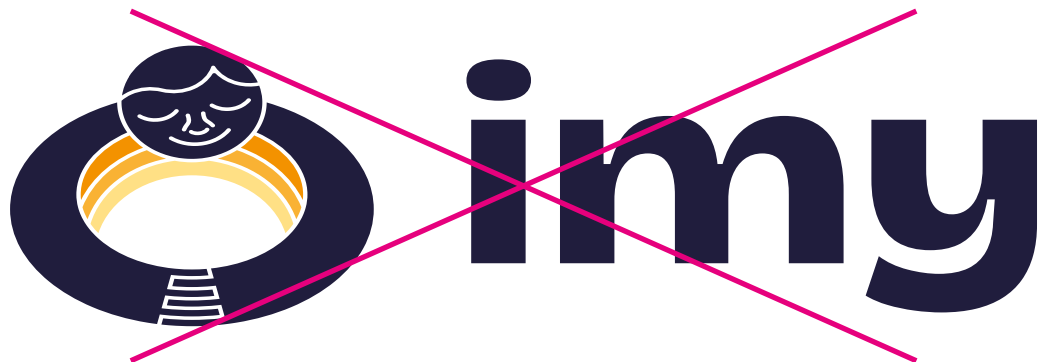


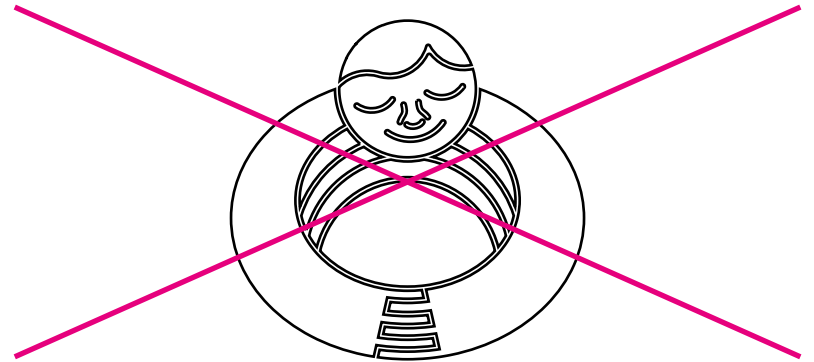
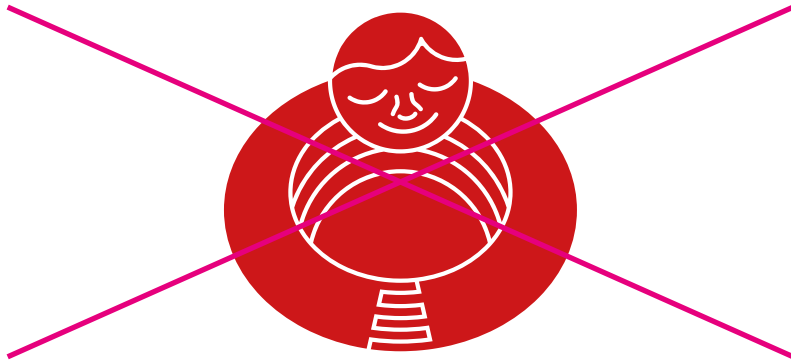
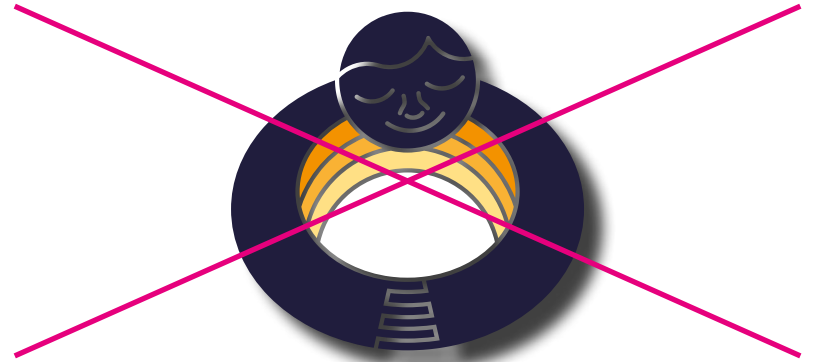
## Ochranná zóna logotypu



Ochrannou zónou logotypu je jeho okolní prostor, do kterého není možné umístit texty a grafické prvky. Tato zóna je definována šířkou litery „y“. Ochranná zóna také vyjadřuje min. vzdálenost logotypu od okraje stránky nebo podkladu.

Zakázané varianty





## Minimální velikost oga



Dodržení minimální velikosti zaručuje bezchybnou reprodukci. Použití v menších velikostech může být na úkor její čitelnosti a není povoleno. Pro použití v tištěné podobě jsou hodnoty uvedeny v milimetrech (mm), 300 DPI. Pro použití na obrazovku jsou hodnoty uvedeny v pixelech (px), 72 DPI.

**Typografie**

**Bricolage Grotesque + Proxima Nova**

# SVÍTÍME NA CESTU

## Svítíme na cestu k radostnějšímu životu rodinám dětí s handicapem.

Naši odborníci, vzdělaní v oblasti speciální pedagogiky a sociální práce, s pokorou a zkušenostmi podporují rodiče, aby se naučili sami rozvíjet své děti. Nasloucháme, jezdíme do rodin a jsme jim oporou. Nepředkládáme naše řešení jako jediná správná, ale pomáháme rodičům najít vlastní cestu.

**Bricolage Grotesque** + Proxima Nova

# Bricolage Grotesque 24pt

Bricolage Grotesque - Light

Bricolage Grotesque - Medium

**Bricolage Grotesque - SemiBold**

**Bricolage Grotesque - Bold**

**Bricolage Grotesque - ExtraBold**

# Proxima Nova

Proxima Nova - Light

Proxima Nova - Medium

**Proxima Nova - SemiBold**

**Proxima Nova - Extrabold**

**Proxima Nova - Black**

**Bricolage Grotesque + Proxima Nova**

Základním písmem je rodina písem Bricolage Grotesque 24pt. Slouží k sazbě nadpisů, podnadpisů. U textových odstavců všech tiskovin nebo jiných aplikací je žádoucí používat sekundární písmo Proxima Nova prezentujících tuto společnost (online i offline) a jejich projekty s výjimkou aplikací, kde se z objektivních důvodů pracuje se systémovým písmem, například u vyplňování elektronických šablon merkantilních tiskovin v počítači. V tomto případě pak písmo nahrazujeme systémovým písmem Arial.

Písmo Bricolage Grotesque je zdarma ke stažení na Google fonts: <https://fonts.google.com/specimen/Bricolage+Grotesque>

Písmo Proxima Nova je pro uživate Adobe Creative Cloud zdarma: <https://fonts.adobe.com/fonts/proxima-nova>

# Arial

Arial - Regular

*Arial - Italic*

**Arial - Bold**

***Arial - Bold Italic***

**Arial - Black**

Jako kancelářské/systémové písmo se používá font Arial v dostupných řezech – Regular/Italic a Bold/BoldItalic. Toto alternativní písmo slouží jen pro kancelářské využití a podpisové vizitky. Nesmí se objevit na profesionálně zpracovaných tiskovinách a dalších materiálech.



**Barevnost**

# Primární

<b>C 98</b> <b>M 95</b> <b>Y 41</b> <b>K 51</b>	<b>Pantone</b> <b>275 C</b>	<b>C 0</b> <b>M 7</b> <b>Y 30</b> <b>K 0</b>	<b>Pantone</b> <b>7499 C</b>	<b>C 0</b> <b>M 50</b> <b>Y 100</b> <b>K 0</b>	<b>Pantone</b> <b>1375 C</b>	<b>C 52</b> <b>M 71</b> <b>Y 0</b> <b>K 0</b>	<b>Pantone</b> <b>531 C</b>
<b>R 32</b> <b>G 29</b> <b>B 61</b> <b>#201d3d</b>		<b>R 255</b> <b>G 238</b> <b>B 194</b> <b>#ffedc2</b>		<b>R 243</b> <b>G 146</b> <b>B 0</b> <b>#f39200</b>		<b>R 145</b> <b>G 93</b> <b>B 163</b> <b>#d4c4de</b>	

Primární barevnost je definována černou barvou pro primární značku FOVY a paletou barev pro podznačky. Tato barevnost sepropisuje do celé vizuální identity, jak v online tak offline prostoru.

# Sekundární

<b>C 0</b> <b>M 35</b> <b>Y 85</b> <b>K 0</b>	<b>Pantone</b> <b>136 C</b>	<b>C 0</b> <b>M 12</b> <b>Y 57</b> <b>K 0</b>	<b>Pantone</b> <b>1205 C</b>	<b>C 52</b> <b>M 71</b> <b>Y 0</b> <b>K 0</b>	<b>Pantone</b> <b>2583 C</b>
<b>R 249</b> <b>G 178</b> <b>B 51</b> <b>#f9b233</b>		<b>R 255</b> <b>G 224</b> <b>B 133</b> <b>#ffe084</b>		<b>R 145</b> <b>G 93</b> <b>B 163</b> <b>#905da2</b>	

Sekundární barevnost se využívá jako doplňková barevnost v rámci vizuální identity pro potřeby podznaček a prezentačních materiálů.

Bylo pro nás radostí  
společně nalézat nový vnitřní hlas  
vaší značky

Vytvořeno Annou Ali Brejšovou  
ve spolupráci s brand & marketing studiem

**Pickn!CK**

[www.picknick.cz](http://www.picknick.cz)